



Unverbindliches Foto



# SOLO<sup>®</sup> BELT SERIES

KOMPAKTER EINZEL- ODER DOPPELBANDOFEN FÜR BEHANDLUNGEN UNTER WASSERSTOFFATMOSPHERE.

Kompakter Einzel- oder Doppelbandofen für Löten, Glühen und Härten von martensitischen Edelstählen.

- Temperatur Bereich bis 1100°C.
- Jeder Kanal kann mit individueller Temperatur und Durchlaufzeit betrieben werden.
- Atmosphäre : 100 % H<sub>2</sub>, N<sub>2</sub>/H<sub>2</sub>, N<sub>2</sub> oder Ar, N<sub>2</sub>+3H<sub>2</sub> (mit option für Amoniakspalter).
- Ideal für Löten, Glühen und Härten von martensitischen Edelstählen.

• Zwei unabhängig angetriebene Förderbänder: gleichzeitige Behandlung von zwei separaten Werkstückströmen.

- Intelligentes Steuerungssystem 4.0 mit Durchfluss- und Temperaturregelung und H<sub>2</sub>-Sicherheitsmanagement.
- Kompakte Bauweise, wartungsfreundlich, individuell an Ihre Taktzeiten anpassbar.

WATCHLINE

MEDLINE

MICROLINE

## INNOVATION UND LEISTUNG

- Neue Doppelband Architektur.
- Vollständiger Zugang für Wartungsarbeiten (abnehmbare Verkleidung, frei zugängliche Technikbereiche).
- Vollständige Modularität: anpassbare Abmessungen, Bandgeschwindigkeit und thermische Profile.
- Erhöhte Sicherheit für brennbare Gase.

- Individuell gestaltbarer Arbeitsplatz: einstellbare Beladehöhe.
- Intelligente 4.0-Steuerung mit Verbrauchsüberwachung, Zyklusnachverfolgung, Wartungswarnungen und ERP/ MES-Anbindung.
- Zwei separate Abluftkamine.
- Keine sichtbare Flamme, auch bei Einsatz vom Brennbaren Gase.

## TECHNISCHE DATEN

<b>BELT XS DUO</b>	<b>Nutzbare Abmessungen:</b> Heizlänge: 750mm Bandbreite: 70mm / Standard Nutzbar höhe: 30mm <b>Externe Abmessungen:</b> LxBxH: 4070x1145x1530mm
--------------------	--

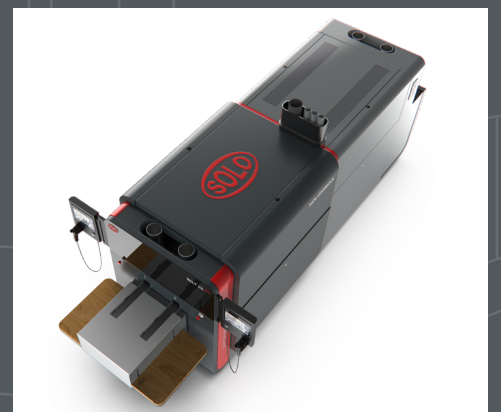
<b>BELT S DUO</b>	<b>Nutzbare Abmessungen:</b> Heizlänge: 800mm Bandbreite: 100mm / Nutzhöhe: 40mm <b>Externe Abmessungen:</b> LxBxH: 4220x1145x1530mm
-------------------	--

<b>BELT XS MONO</b>	<b>Nutzbare Abmessungen:</b> Heizlänge: 750mm Bandbreite: 70mm / Nutzhöhe: 30mm <b>Externe Abmessungen:</b> LxBxH: 4070x1145x1530mm
---------------------	---

<b>BELT S MONO</b>	<b>Nutzbare Abmessungen:</b> Heizlänge: 800mm Bandbreite: 100mm / Nutzhöhe: 40mm <b>Externe Abmessungen:</b> LxBxH: 4220x1145x1530mm
--------------------	--

<b>BELT M MONO</b>	<b>Nutzbare Abmessungen:</b> Heizlänge: 1600mm Bandbreite: 200mm / Nutzhöhe: 40mm <b>Externe Abmessungen:</b> LxBxH: 6620x1145x1530mm
--------------------	---

Abmessungen individuell an den Kundenprozess anpassbar.



Unverbindliche Fotos

